



# Marktblatt

Nr. 5

9. Jahrgang

7. Mai 2009

## Amtlicher Teil



**Bürgermeister  
Siegfried Fischer**

### Liebe Bürgerinnen und Bürger!

zum zweiten Male präsentiert sich der Isener Kreuzmarkt heuer in seinem neuen Gesicht. Wir laden Sie herzlich ein, mitzumachen und teilzunehmen.

Eine bunte Mischung aus Waren- und Verkaufsangebot, Spiel, Sport, Unterhaltung und Kultur, Musik und Brauchtum garantiert Ihnen einen kurzweiligen und vergnüglichen Tag in unserem schönen Markt.

Ein Anliegen ist uns, dass Sie dabei auch unsere Geschäfte kennen lernen. Viele haben geöffnet, auf ein neugieriges „Hereinschauen“, ein Schnäppchen oder eine unverbindliche Beratung.

Dazu bieten wir ein Unterhaltungsprogramm im gesamten Markt, das vom Seifenkistrennen bis zum Schuhplattler reicht. Die Jugendbühne am Freizeitheim hat dabei noch eine besondere Funktion. Dort möchten wir jungen Musikanten, auch im Zusammenspiel mit erfahrenen Musikern, die Möglichkeit einer günstigen, stimmungsvollen Bühne und jugendlichen Fans die Gelegenheit zum fröhlichen Feiern bieten – ohne übertriebenen nächtlichen Alkoholkonsum.

Das übrige Programm ist nicht weniger sehens- und hörens- wert, egal ob es „de Hoglbuachan“ vorm Rathaus, unsere türkischen Freunde und die Fußballer am St.-Zeno-Platz, die Liedertafel oder der sportliche Kreuzmarktlauf des TSV Isen sind. Selbstverständlich dürfen auch die unterschiedlichsten kulinarischen Genüsse nicht fehlen.

Liebe Bürgerinnen und Bürger, kommen Sie am Kreuzmarkt-Sonntag und lassen sich einfangen von unserer bekannt freundlich-fröhlichen Stimmung.

Wir freuen uns auf Sie.

*Siegfried Fischer*  
Erster Bürgermeister

*Eva Pfennig*  
Kulturreferentin

*Stefan Böld*  
Werbering Isen e.V.

## Hinweis zur Verkehrsregelung

Am **Kreuzmarktsonntag, 17. Mai 2009**, ist die Ortsdurchfahrt auf der Münchner Straße von EDEKA bis Raiffaisen-Lagerhaus und Erdinger Straße ab Isen Apotheke bis Münchner Straße von **8.00 Uhr bis ca. 18.00 Uhr** komplett gesperrt.

Wir bitten die Anwohner dies zu beachten und ihre Fahrzeuge ggf. außerhalb dieses Bereiches abzustellen.

### 30. Bayern Rundfahrt Elite-Radrennen vom 26. bis 31. Mai 2009

Die **3. Etappe** Bad Aibling – Schrobenhausen am **Freitag, 29. Mai 2009** führt die Radsportler auch durch den **Markt Isen**.

12.13 Uhr von Hohenlinden kommend Mittbach rechts Richtung Fleck, 12.15 Uhr Abzweigung links Richtung Weiher, Aich, 12.17 Uhr Einmündung rechts Richtung Maitenbeth, 12.18 Uhr Weiher links Richtung Lichtenweg, 12.19 Uhr Lichtenweg rechts, links Richtung Schnauppung, 12.21 Uhr Einmündung rechts Richtung Berging, Hub, 12.23 Uhr Berging links Richtung Isen, 12.27 Uhr Isen rechts Richtung Dorfen – Münchner Straße, 12.30 Aschberg

Bei dem Rennen handelt es sich um eine Profi-Veranstaltung an der namhafte Rennställe und Profifahrer beteiligt sind. Es ist eine höchst seltene Gelegenheit bei einer derart hochkarätigen Sportveranstaltung in der eigenen Gemeinde dabei sein zu können – über kräftigen Beifall an der Strecke werden sich bestimmt alle Akteure freuen.

### Öffentliche Zahlungsaufforderung

Bis 15. Mai 2009 sind beim Markt Isen zur Zahlung fällig:

1. Grundsteuer für das 2. Quartal des Rechnungsjahres 2009
2. Gewerbesteuer für das 2. Quartal des Rechnungsjahres 2009
3. Wasser- und Kanalgebühren – 1. Abschlagszahlung

Die Überweisung kann auf folgende Konten erfolgen:

*Raiffeisen-Volksbank Isen*  
Konto-Nr. 14 850  
Bankleitzahl 701 696 05

*Sparkasse Isen*  
Konto-Nr. 132 233  
Bankleitzahl 711 526 80

*Postbank München*  
Konto-Nr. 55 085 806  
Bankleitzahl 700 100 80

Durch rechtzeitige Zahlung werden Mahngebühren, Säumniszuschläge und Unkosten für weitere Maßnahmen vermieden.

### Europawahl am 7. Juni 2009

#### Achtung Briefwähler!

Briefwahlunterlagen können auch über die Internetseite des Marktes Isen angefordert werden.

Die Adresse lautet: [www.isen.de/Aktuelles/Wahlen/Antrag](http://www.isen.de/Aktuelles/Wahlen/Antrag) auf Briefwahlunterlagen.

Die Beantragung kann erst nach Erhalt der Wahlbenachrichtigungskarte erfolgen.

Bitte bringen Sie Ihre Briefwahlunterlagen so rechtzeitig zur Post, dass diese spätestens mit der Samstagszustellung (6. Juni 2009) im Rathaus zurück sind.

Am Rathaus können Sie Ihre Briefwahlunterlagen am Wahlsonntag, 7. Juni 2009, bis 18 Uhr in den Briefkasten einwerfen.

**Bitte geben Sie die Briefwahlunterlagen nicht in den Wahllokalen ab** (diese werden dort nicht angenommen).

### Informationsveranstaltung für Wahlhelferinnen und Wahlhelfer

Damit Sie bestmöglich auf Ihr Amt vorbereitet sind, möchten wir nochmals an den Schulungstermin erinnern:

Mittwoch, 27. Mai 2009, 19.30 Uhr, Sitzungssaal im Rathaus Isen



### Aus der Marktgemeinderatssitzung

vom 21. April 2009

#### **Errichtung einer Wetterradaranlage im Schnauppinger Forst durch den Deutschen Wetterdienst**

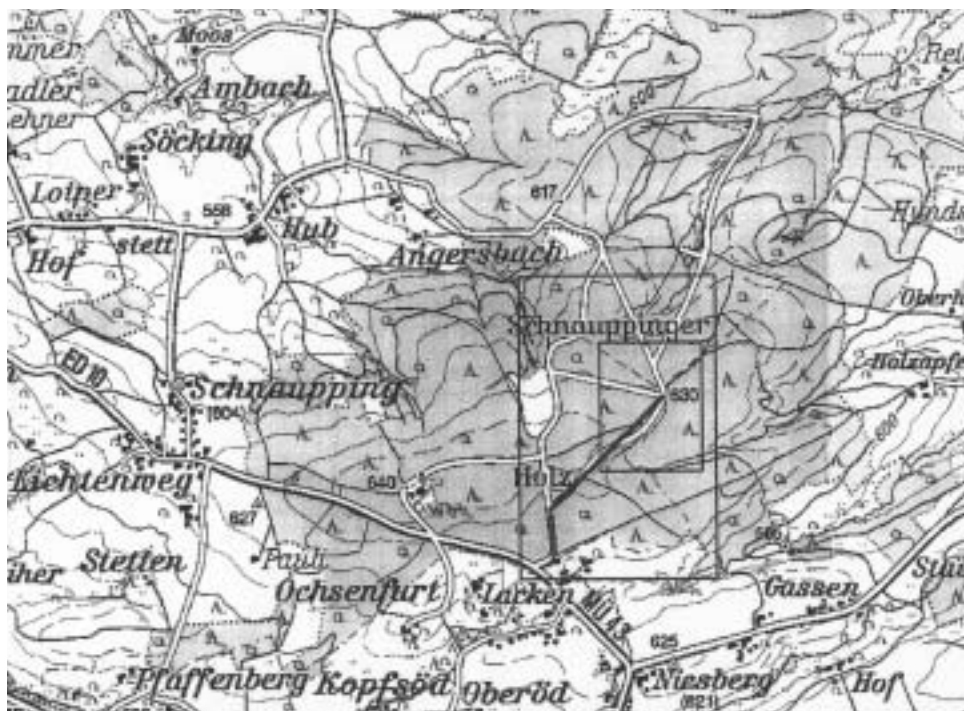
Der Deutsche Wetterdienst hat den Markt Isen mit Schreiben vom 19. Februar 2009 über die Errichtung einer Wetterradaranlage im Schnauppinger Forst informiert.

Die Wetterradaranlage dient dem Deutschen Wetterdienst zur Verbesserung der Niederschlagsvorhersage.

Der Standort wurde neben den bestehenden Anlagen in Memmingen und Türkheim zur flächendeckenden Niederschlagserkennung ausgewählt.

Im Rahmen des Katastrophenschutzes und der Hochwasserwarnung ist dies für die Bevölkerung von Bedeutung. Ebenso für Behörden wie Wasserwirtschaftsämter und Landratsämter.

Die Wetterradare des Deutschen Wetterdienstes dienen auch militärischen Belangen, da die Bundeswehr über keine fest installierten Radaranlagen mehr verfügt.



Vom Deutschen Wetterdienst wurde in der Gemarkung Thonbach ein Grundstück von den Bayerischen Staatsforsten gepachtet.

Der Radarturm wird eine Höhe von 40 bis 45 Metern haben (die Höhe ist abhängig von der Höhe der Bäume). Das Radom zur Aufnahme des Radargeräts hat eine Höhe von 6 m.

Nach den bauplanungsrechtlichen Bestimmungen ist die Errichtung dieser Anlage privilegiert (Art. 35 Abs. 1 BauGB), d.h. dem noch zu stellenden Bauantrag kann das gemeindliche Einvernehmen aus heutiger Sicht nicht versagt werden. Der Baubeginn soll noch im Herbst 2009 erfolgen, damit die Wetterradaranlage 2010 in Betrieb gehen kann.

Herr Mammen vom Deutschen Wetterdienst erklärte die mögliche Strahlenbelastung durch den Radarstrahl und das verwendete radioaktive Material für den Betrieb der Radaranlage.

Die Strahlenbelastung liegt nach Auskunft des Deutschen Wetterdienstes unterhalb der gesetzlichen Grenzwerte und birgt vor allem durch die Funktion des Radars als Luftraum- und Atmosphärenmessgerät keine Gefahr für den Menschen, da in Bodennähe keine Messungen durchgeführt werden. Die durch Streuung entstehende Strahlung ist zu vernachlässigen.

Der Standort ist gegen unbefugtes Betreten gesichert, so dass für die Bevölkerung auch in unmittelbarer Nähe keine Belastung ausgeht.

Die Bundesnetzagentur überwacht und misst regelmäßig die Einhaltung der gesetzlichen Auflagen und Grenzwerte.

Da sich in der Nähe der geplanten Radarstation bereits eine Sendeanlage befindet, forderte der Marktgemeinderat, dass die Summe aller zulässigen Strahlengrenzwerte nicht überschritten wird.

Beschluss: Der Marktgemeinderat stimmt dem vorgesehenen Standort im Schnauppinger Forst für die Errichtung einer Wetterradarstation durch den Deutschen Wetterdienst zu. Es ist sicherzustellen, dass die Summe aller zulässigen Strahlengrenzwerte nicht überschritten wird.

### **Vergabe der Landschaftsbauarbeiten zur Verlegung des Altweger Grabens**

Die Firma Niedermeier Garten- und Landschaftsbau GmbH, Altwegring 16 a, 84424 Isen, erhält gemäß dem Vergabevorschlag des Landschaftsarchitekten Max Bauer vom 21. April 2009 den Zuschlag für die Landschaftsbauarbeiten Renaturierung Altweger Graben auf der Grundlage des Angebots vom 17. April 2009 in Höhe von 24.232,85 Euro brutto. Die Arbeiten sollen im Mai 2009 beginnen.

### **Voraussichtlicher Sitzungstermin**

Dienstag, 26. Mai 2009

Marktgemeinderat und bei Bedarf Bauausschuss

### **Fundsachen**

- Handy Nokia (gefunden Urtlmühlweg bei Baustelle Metabolic)
- Schlüssel mit Schweinchenanhänger (gefunden am Rentnerweg)

Auskunft Rathaus,  
1. Stock, Zimmer 1.04 oder  
Telefon: 0 80 83/53 01-13.

## **Personenstands- meldungen**



### **Geburt**

*Kopetz Enya Clara*  
Am Sandberg 10 A



### **Eheschließungen**

*NuBRAINER Gabriele* und  
*Hiermann Robert*  
*Drasch Stefanie* und *Simon Michael*



## **Wir gratulieren unseren Jubilaren**

### **zur Goldenen Hochzeit**

*Empl Maria* und *Martin*, Am Gries 37

### **zur Diamantenen Hochzeit**

*Schleich Therese* und *Heinrich*  
Am Sandberg 1

### **zum 80. Geburtstag**

*Schneider Rosalia*, Dorfner Straße 9

### **zum 85. Geburtstag**

*NuBRAINER Balthasar*, Söcking 2

### **zum 95. Geburtstag**

*Burger Berta*, Am Gries 10



## **Sterbefall**

*Schäfer Anna*, Ranischberg 6,  
81 Jahre

## **Nichtamtlicher Teil**

### **☞ Pfarr- und Gemeinde- bücherei Isen ☞**

Georg-Escherich-Str. 5

#### **Öffnungszeiten:**

**Freitag 14.30 bis 17.30 Uhr**

**Sonntag nach dem Gottesdienst bis  
11.00 Uhr**

## **Sonstiges**

### **Wasserhärten**

Wasserversorger:	Härte:
Markt Isen	16,6° dH entspricht Härtebereich 3
Wasserzweckverb. der Mittbachgruppe	18,0° dH entspricht Härtebereich 3

### **Mütterberatung**

Jeden 1. Montag im Monat von  
14.00–16.00 Uhr im Gesundheits-  
amt Erding, Bajuwarenstraße 3,  
85435 Erding.

### **Beratung für hör- und sprachauffällige Kinder im Gesundheitsamt Erding**

Seit Jahren finden in regelmäßigen Ab-  
ständen im Gesundheitsamt Erding pä-  
doaudiologische Sprechstunden statt.

Die Beratung wird von einer Hörschädigtenpädagogin von der Pädagog. audiolog. Beratungsstelle in München durchgeführt. Dabei geht es in erster Linie um Abklärung von Hör- und Sprachauffälligkeiten, die zu Lernproblemen führen können.

Ziel der Beratung ist einmal, zu überprüfen und näher abzuklären, ob Behandlungsmaßnahmen, also eine Überweisung an den HNO-Arzt zur Einleitung einer Therapie notwendig sind. Zum anderen ist sie aber auch eine gezielte heil- und sonderpädagogische Beratung, insbesondere zu Fragen der schulischen Eingliederung. Die Früherfassung des hörgestörten Kindes ist das entscheidende diagnostische und therapeutische Prinzip der Beratung.

Leichte Hörstörungen werden nicht selten erst im Kindergartenalter erkannt. Wenn ein Kind allerdings nicht richtig hört, lernt es auch nicht richtig sprechen, die geistige und soziale Entwicklung ist dadurch ebenfalls eingeschränkt.

*Nächste Beratungstermine:*

Mittwoch:

20. Mai 2009 und 01. Juli 2009

Auskunft Gesundheitsamt, Bajuwarenstraße 3, 85435 Erding, Telefon 0 81 22/58-14 30

## **Auskunfts- und Beratungsstelle der Deutschen Rentenversicherung**

Landratsamt Erding, Alois-Schießl-Platz 8, 85435 Erding

*Terminvereinbarung:*

Telefon 08122/58-1398

*Öffnungszeiten:*

9 bis 12 und 13 bis 16 Uhr

*Termine:* 11.05., 25.05., 08.06., 22.06., 13.07., 27.07., 10.08., 24.08., 14.09., 28.09., 12.10., 26.10., 09.11., 23.11., 14.12.

## **Deutsche Rentenversicherung**

### **Bares Geld für Ihre Rente Arbeitnehmer sollten Jahresmeldung für 2008 prüfen**

Im April 2009 erhalten alle Arbeitnehmer von ihrem Arbeitgeber die so genannte „Jahresmeldung 2008“. Sie ist der Nachweis über den Bruttover-

dienst im vergangenen Jahr, der in dieser Höhe an den zuständigen Rentenversicherungsträger gemeldet wird. Aus den so übermittelten Bruttoverdiensten wird die spätere Rente berechnet. Die Regionalträger der Deutschen Rentenversicherung in Bayern empfehlen, alle Angaben in der Jahresmeldung sorgfältig zu überprüfen. Wichtig sind dabei der Name, das Geburtsdatum und die Anschrift, die Versicherungsnummer, die Beschäftigungsdauer und vor allem die Höhe des Verdienstes.

Unstimmigkeiten sollten umgehend dem Arbeitgeber oder der zuständigen Krankenkasse mitgeteilt werden, damit eine Berichtigung erfolgen kann.

Fehlerhafte Angaben können unter anderem die spätere Rentenhöhe beeinflussen und im Leistungsfall eine zügige Bearbeitung erschweren.

Weitere Informationen gibt es in allen Auskunfts- und Beratungsstellen der Deutschen Rentenversicherung und am kostenlosen Bürgertelefon unter 08 00/10 00/4 80 88.

## **MVV-Stadtrallye – die Rätseltour für Neugierige**

Wie gut kennen Sie München? Gönnen Sie sich einen vergnüglichen Nachmittag, indem Sie Stadtwissen und Kombinationsgabe unter Beweis stellen. Mit etwas Glück gewinnen Sie vielleicht sogar einen der vielen attraktiven Preise. Da winkt ein Aufenthalt im Posthotel Achenkirch. Oder Sie errätseln z.B. Eintrittskarten für ein Tollwood-Konzert, Klassik am Odeonsplatz und auf Schloss Schleißheim, für das GOP Varieté-Theater und das Cinemaxx-Kino.

Die diesjährige Entdeckerreise führt durch Neuhausen, das Angerviertel in der Altstadt und rund um den Königsplatz. Finden Sie heraus, wo es Keilschriften zu entdecken gibt. Begeben Sie sich auf die Fährte von legendären Heiligen aus fremden Gefilden und von Missionsreisen in ferne Kontinente. Lernen Sie München als Durchgangsort für Pilger kennen. Unser Tipp: Mit Freunden oder als Familienunternehmung macht das Ganze noch mehr Spaß!

Schauen Sie einfach am 16. Mai zwischen 11 und 14 Uhr bei der Stadtförderung im Rathaus am Marienplatz vorbei. Wenn Sie eine gültige MVV-Fahrkarte vorzeigen, erhalten Sie das Aufgabenheft – solange der Vorrat reicht. Geben Sie Ihre Lösung bis um 18 Uhr beim Cinemaxx-Kino am Isartorplatz ab. Alle richtigen Antworten nehmen automatisch an der Verlosung der Gewinne teil. Viel Spaß und Erfolg! Weitere Infos finden Sie auch unter [www.mvv-muenchen.de](http://www.mvv-muenchen.de).



## **Notdienste**

### **Praktische Ärzte**

**Wenden Sie sich im Bedarfsfall an den Ärztlichen Bereitschaftsdienst Bayern, Telefon 0 18 05/19 12 12. Bei akuten, lebensbedrohlichen Erkrankungen an die Rettungsleitstelle Erding, Telefon 1 92 22.**

### **Wochenenddienst der Zahnärzte**

9./10. 5. – ZA *Glasmacher Joachim*  
Johannisplatz 7, Dorfen

Telefon 0 80 81/9 32 70

16./17. 5. – Dr. *Haushofer Karl*  
Färbergasse 1, Markt Schwaben

Telefon 0 81 21/4 66 17

21./22. 5. – ZA *Herzog Michael*  
Unterer Markt 16, Dorfen

Telefon 0 80 81/22 01

23./24. 5. – Dr. *Hecht Michael*  
Landgestütstraße 8, Erding

Telefon 08122/92000

30./31. 5. – Dr. *Pleyer Peter*  
Dorfener Straße 2, Erding

Telefon 0 81 22/9 22 07

1. 6. – Dr. *Frank Simone*  
Margeritenstraße 13, Poing

Telefon 0 81 21/7 81 43

6./7. 6. – Dr. *Hieber Gerhard*  
Am Bahnhof 9, Erding

Telefon 0 81 22/1 06 23

11./12. 6. – Dr. *Hesch Johannes*  
Riverastraße 3, Erding

Telefon 08 1 22/1 43 25

13./14. 6. – ZÄ *Götz Christa*  
Von-Ketteler-Straße 13, Taufkirchen

Telefon 0 80 84/22 33

20./21. 6. – Dr. *Götz Richard*  
Von-Ketteler-Straße 13, Taufkirchen

Telefon 0 80 84/22 33

## Apotheken

- Die aktuellen Notdienste sind an der St. Zeno Apotheke und an der Isen Apotheke ausgehängt.
- Die aktuellen Dienstbereitschaften der Apotheken können Sie auch der Tagespresse entnehmen.
- Neuer Telefonservice der Apotheken – Telefon 1 18 33 – Weitervermittlung zum Apothekennotdienst von aponet.de (einmalig 20 ct zzgl. 99 ct/min., sowie nach Weitervermittlung 99 ct/min.)



**Wir helfen weiter in Notsituationen**

## Nachbarschaftshilfe

**Isen – Lengdorf – Pemmering e.V.**

Wir, die Nachbarschaftshilfe des Pfarrverbandes, möchten dazu beitragen, die vielseitigen Nöte der Menschen in unserem Pfarrverband zu lindern.

Durch den steigenden Hilfsbedarf älterer, einsamer, kranker und behinderter Menschen, die sich nicht mehr selbst versorgen können oder durch plötzliche Krankheit, Unfall oder allgemeine Schwäche in Notsituationen kommen, ist Hilfe nötiger denn je.

Wir bieten Hilfe an für: Essen auf Rädern – Fahrdienste (z. B. Arzt, Krankenhaus, Gottesdienst, Veranstaltungen) – Familienhilfe (z. B. Einkaufen, Haushaltshilfe, Kinderbetreuung, Seniorenbetreuung)

**ACHTUNG: eine zusätzliche ehrenamtliche Leistung:**

Betreuung Schwerstkranker, Krankenwache, Nachtdienst, Sterbebegleitung/Hospizbetreuung mit Palliativ-Care-Betreuung, Trauergespräche – alles in Absprache jederzeit mit Frau Patrizia Brambring

Anfragen zu jeder Zeit an unsere ehrenamtlichen Einsatzleiterinnen:

**Isen u. Lengdorf:** Patrizia Brambring:  
Telefon 0 80 83/85 29 oder Mobil 01 75/2 18 56 06

**Pemmering:** Erika Huber

Telefon 0 81 24/17 60

Scheuen Sie sich nicht, sich in Notsituationen vertrauensvoll an die Nachbarschaftshilfe zu wenden. **Hier wird Ihnen geholfen!**

Als zusätzlicher, persönlicher Service für Hilfesuchende und Helfer dient auch unser Büro im Brunnauerhaus, St.-Zeno-Platz 5, in Isen.

### Öffnungszeiten:

- Dienstag von 13.00 bis 15.00 Uhr
- Mittwoch von 9.00 bis 11.00 Uhr
- sowie nach Vereinbarung

Telefon und Fax: 0 80 83/90 71 77

Möchten Sie unsere Nachbarschaftshilfe durch Ihre Hilfe unterstützen?

Zögern Sie nicht und setzen Sie sich mit unseren Einsatzleitern in Verbindung.

Da unser Verein gemeinnützig ist, können wir Spendenquittungen ausstellen.

### Caritas – Infostunde für Senioren und Angehörige in Isen

in der Nachbarschaftshilfe Isen, Brunnauerhaus, St.-Zeno-Platz 5

Dienstags von 17 bis 18 Uhr

Sie oder auch Ihre Eltern ... möchten daheim älter werden?

Sie wissen nicht, wo es Hilfen oder Informationen gibt?

Wir beraten Sie gerne zu allen Fragen rund ums älter werden daheim.

Ihre Rosi Jaworek (Schwester in der Caritas Sozialstation)

Telefon 0 81 22/9 55 94-0

### Hauswirtschaftlicher Fachservice im Landkreis Erding

Fachkräfte bieten Serviceleistungen rund ums Haus.

Bei Sozialeinsätzen rechnen wir direkt mit Ihrer Krankenkasse ab.

Prospekte liegen im Rathaus auf.

Info auch bei Maria Neumair

Tel./Fax 0 81 22/2 06 55

## Vereinsmitteilungen



**Isener Bauernmarkt**

**in der Raiffeisenstraße 2  
immer Freitag von 09.30 Uhr bis 14.30 Uhr**

**Freitag, 8. Mai**

**Muttertagsüberraschung**

**Kreuzmarktsonntag, 17. Mai**

Das Bauernmarktteam verwöhnt Sie von 10 bis 16 Uhr mit

- Weißwurstfrühstück
- Mittagstisch
- Kaffee, Kuchen und Schmalzgebäck

**Freitag, 29. Mai – Spargeltag**

**Freitag, 12. Juni**

voraussichtlich **Holundertag**

Hollerkiache und Hollersirup

Unser spezieller Service für Sie:

### Geschenkkörbe und Gutscheine

Gerne backen und liefern wir auch für Ihre Feste Kuchen, Torten und Schmalzgebäck.

Sprechen Sie uns auf dem Markt an oder setzen Sie sich mit Frau Rosmarie Deuschl, Tel. 0 80 83/7 54, in Verbindung. Wir beraten Sie gerne!

### Burgschützen Burgrain e.V.

**Einladung zum 7. Burgrainer Sommerbiathlon**

**mit Oberbayerncup Wertung und Gemeindevereinsmeisterschaft**

**am Samstag, 23. Mai 2009**

unter der Schirmherrschaft von Ersten Bürgermeister Siegfried Fischer

Die Veranstaltung findet bei jeder Witterung statt.



# 25 Jahre Volksfest in Isen

## Mittwoch, 24. Juni bis Montag, 29. Juni



*Start und Ziel:*  
Burgstraße 12 in Burgrain

*Anmeldung:*  
ab 10.30 Uhr bis 12.00 Uhr

*Voranmeldungen:*  
bis 20. 5. 2008 sind Voranmeldungen auf unserer Homepage [www.burgschuetzen-burgrain.de](http://www.burgschuetzen-burgrain.de) möglich

## Privatunterstützungsverein für Brandfälle in Schnaapping

Am Sonntag, 17. Mai 2009 findet im Gasthaus Büchlmann, Lichtenweg, um 19.30 Uhr die 98. Ordentliche Generalversammlung mit Wahl des Vereinsvorstandes statt.

### Tagesordnung:

1. Jahres- und Rechenschaftsbericht
2. Bericht der Kassenprüfer
3. Wünsche und Anträge

## TSV Isen v. 1909 e.V.

Der TSV Isen feiert sein 100-jähriges Gründungsfest.

Das Jubiläumsprogramm beginnt am **Samstag, 20. 6. 2009** um 19 Uhr mit einem Festabend in der Schulturnhalle.

### Festsonntag, 28. Juni 2009

#### 08.00 Uhr

Empfang der Vereine am Festzelt und Weißwurstessen

#### 09.30 Uhr

Aufstellung zum Kirchenzug

#### 10.00 Uhr

Festgottesdienst mit Fahnenbandweihung am Marktplatz (bei schlechter Witterung im Festzelt)

#### 11.00 Uhr

Festzug zum Bierzelt (über Bischof-Josef-Straße – Webergasse – Münchner Straße – Gries – zum Volksfestplatz) – Mittagessen

#### 12.30 Uhr

Erinnerungsgeschenke an die Vereine

#### 13.00 Uhr

Beginn der Boxkämpfe

Wir möchten die Bürgerinnen und Bürger dazu recht herzlich einladen.

## Kurse/Veranstaltungen

### Hebammenpraxis

#### Josita Kögler

Steinlandstraße 4, Isen  
Telefon 0 80 83/5 43 79 oder  
01 60/2 87 57 96

Hilfe bei Schwangerschaftsbeschwerden – Beratung – Geburtsvorbereitung – Babymassage – Nachsorge – Rückbildung

### Hebammenpraxis Beckenboden-Zentrum Dorfen

fortlaufende Kurse

#### Hebamme Andrea Schwanner

Info und Anmeldung:  
Telefon 0 80 85/16 66 oder  
E-Mail: [as@hausimholz.de](mailto:as@hausimholz.de)

## Abfallwirtschaft

### Entleerungsrhythmus für Restmüll und Biotonne

Montag, 11. Mai *Restmüll*  
Montag, 18. Mai *Biotonne*  
Montag, 25. Mai *Restmüll*  
**Dienstag, 02. Juni *Biotonne***  
Montag, 08. Juni *Restmüll*  
Montag, 15. Juni *Biotonne*  
Montag, 22. Juni *Restmüll*

### Regelung der Müllabfuhr an Pfingsten

Die übliche Leerung vom Montag, 01. Juni erfolgt erst am Dienstag, 02. Juni 2009.

**Bitte stellen Sie die Tonnen am Abholtag unbedingt ab 6.00 Uhr bereit!**

### Nächster Abholtermin „Gelber Sack“

#### Mittwoch, 03. Juni 2009

Ausgabestelle für Gelbe Säcke ist die Müllumladestation Isen

### Nächster Abholtermin Papiertonne

Markt Isen und Außenbereich  
westlich der Staatsstraße 2086  
Dorfner oder Münchner Straße

Montag, 25. Mai

Weiter Informationen unter: [www.landkreis-erding.de/abfallwirtschaft](http://www.landkreis-erding.de/abfallwirtschaft)

Der Entsorgungskalender des Marktes Isen steht im Internet unter  
[www.Entsorgungskalender.com](http://www.Entsorgungskalender.com)  
zum Herunterladen zur Verfügung.

### Nächste Problemmüllsammmlung

**Mittwoch, 27. Mai 2009 – Mittbach beim Gasthaus Scherer von 09.15 bis 10.00 Uhr**

### Öffnungszeiten der Müllumladestation (Kreismülldeponie) Isen

Montag, Dienstag, Donnerstag,  
Freitag: **7.30 bis 12.00 Uhr und 12.45 bis 16.30 Uhr**

Mittwoch: **7.30 bis 12.00 Uhr**

Samstag: **8.00 bis 12.00 Uhr**

Mittwochnachmittags ist die Müllumladestation Isen geschlossen.

Telefonisch ist die Station unter der Nummer 0 80 83/14 59 erreichbar.



### Impressum: Marktblatt des Marktes Isen:

Verantwortlich für den Inhalt:

Der Bürgermeister des Marktes Isen,  
Münchner Straße 12, 84424 Isen  
Telefon 0 80 83 / 53 01-0.

Druck: Nußbrainer Isen, Tel. 0 80 83 / 53 14 - 0.  
Auflage 2200 Stück.

Markt Isen und Außenbereich  
östlich der Staatsstraße 2086  
Dorfner oder Münchner Straße

Dienstag, 26. Mai