



# Marktblatt

Nr. 2

6. Jahrgang

16. Februar 2006

## Amtlicher Teil

Der Markt Isen  
sucht zum nächstmöglichen Zeitpunkt eine

# Reinigungskraft

für den gemeindlichen Kindergarten in Mittbach.

Die wöchentliche Arbeitszeit beträgt ca. 15 Stunden, nachmittags.

Die Bezahlung erfolgt nach dem Tarifvertrag öffentlicher Dienst  
mit den üblichen Sozialleistungen.

Sind Sie interessiert?

Dann wenden Sie sich bitte an den Markt Isen, Herrn Bernhard Thalhammer,  
**Telefon 080 83/53 01-24.**

Wir freuen uns auf ein gemeinsames Gespräch.



**Bürgermeister  
Siegfried Fischer**

### Liebe Bürgerinnen und Bürger,

der Winter hat uns bisher viel abverlangt – wiederholte Schneefälle abwechselnd mit Regen und Frost, Schneeverwehungen im Außenbereich, vereiste Gehwege und Straßen. Unsere Mitarbeiter des Bauhofes haben ihr Bestes getan und gute Arbeit geleistet. Aber wegen dieser extremen Wetterschwankungen war es nicht möglich, alle Wege und Straßen eisfrei zu bekommen. Auch die meisten Bürgerinnen und Bürger waren fleißig und haben uns vorbildlich beim Winterdienst unterstützt. Dafür einen herzlichen Dank.

Dennoch darf ich darauf hinweisen, dass die Verpflichtung zum Räum- und Streudienst auch dort besteht, wo der Bauhof wegen unmittelbarer Gefahrabwehr mit Salz- oder Splittstreung ausgeholfen hat.

Am 19. Januar hat im katholischen Pfarrheim die Gründungsversammlung für den Verein „Nachbarschaftshilfe Isen – Lengdorf e.V.“ stattgefunden. Ich bin froh, dass ein Weg gefunden wurde, die Nachbarschaftshilfe weiter zu führen. Um den Verein auf ein breites gesellschaftliches Fundament zu stellen, sind die katholische und die evangelische Kirchengemeinde in der Vorstandschaft vertreten, und der Markt Isen sowie die Gemeinde Lengdorf haben durch ihren Vereinsbeitritt Unterstützung signalisiert. Gehen Sie

ungeniert auf die Einsatzleitungen zu, wenn Sie Hilfe brauchen. Unterstützung können Sie dem Verein geben, wenn Sie Mitglied werden. Informationen dazu finden Sie im Rathaus.

Herrn Konrad Kesenheimer, der nach zehnjähriger engagierter Tätigkeit als Leiter der Nachbarschaftshilfe sein Amt niedergelegt hatte, möchte ich meinen großen Dank aussprechen. Der neuen Vorstandschaft unter dem Vorsitzenden Franz Stangl sowie allen Helferinnen und Helfern wünsche ich viel Freude und Erfüllung bei ihrer Aufgabe. Ihnen und allen bisher Tätigen gleichfalls ein herzliches Vergelt's Gott.

Ihr  
Siegfried Fischer

# Einladung zu den Bürgerversammlungen 2006 in Isen und Burgrain

Isen:

**Mittwoch, 29. März 2006  
im Gasthof Klement**

Burgrain:

**Donnerstag, 30. März 2006  
im Gasthaus Seiler**

**Beginn jeweils um 19.30 Uhr.**

**Tagesordnung:**

- 1. Bericht des Bürgermeisters**
- 2. Wünsche und Anträge der Bürger**

Es können neben den mündlichen Anträgen in der Bürgerversammlung auch schriftliche Anträge zur Bürgerversammlung gestellt werden.

Diese sind ausreichend begründet bis spätestens 22. März 2006 bei der Verwaltung des Marktes Isen einzureichen.

Alle Bürgerinnen und Bürger sind herzlich eingeladen.



## *Kindergartenanmeldung für das Kindergartenjahr 2006/2007*



Die Anmeldung für die Kindergärten

- Gemeindecindergarten Mittbach, Schulstraße 1, 84424 Isen – Mittbach
- Gemeindecindergarten Isen, Mühlbachstraße 6, 84424 Isen
- Kath. Kindergarten St. Zeno, Bräuanger 3, 84424 Isen

findet am **Donnerstag, 09. März und Freitag 10. März von 8.00 bis 12.00 Uhr** statt.

Über das Stundenangebot wird in den jeweiligen Kindergärten informiert.

Doppelanmeldungen sind nicht zulässig.

Wir bitten um Verständnis, dass während der Anmeldung keine Zusagen erteilt werden können.



## Informationsnachmittag im Katholischen Kindergarten St. Zeno

Der Kath. Kindergarten St. Zeno lädt alle interessierten Eltern und Kinder

am Freitag, 03. März 2006  
von 14.00–16.00 Uhr

zu einem Informationsnachmittag ein.

Wir freuen uns darauf, Ihnen die Räumlichkeiten, das Spielmaterial und unsere pädagogische Arbeitsweise vorzustellen. Für die Kinder findet ein buntes Rahmenprogramm statt.

## Grüß Gott, ich bin der Neue!

Als Schulhausmeister an der Grund- und Hauptschule in Isen habe ich zum 01. Februar 2006 angefangen. Auf diesem Wege möchte ich mich bei den Schülern, Lehrern und der Bevölkerung vorstellen.

Mein Name ist Franz Kümpfel, ich bin gebürtiger Isener und habe selbst die Schule in Isen besucht. Ich bin verheiratet, habe zwei Kinder und wohne am Sportplatz.

Mein Ziel ist eine gute Zusammenarbeit mit den Schülern, Lehrern und Eltern. Ich möchte meine Aufgaben gut erfüllen und da sein, wenn ich gebraucht werde.



## Feuerbeschau im Bezirk der Freiwilligen Feuerwehr Isen

Am **Donnerstag, 09. März und Freitag, 10. März 2006** ab 7.00 Uhr, wird im Markt Isen die vorgeschriebene Feuerbeschau durchgeführt.

Aufzusuchen sind Gewerbebetriebe, landwirtschaftliche Betriebsgebäude, mehrgeschossige Wohnhäuser, öffentliche und kirchliche Einrichtungen, sowie Gebäude von denen in irgendeiner Form Gefahren bei einem Brand ausgehen können.

Nach der Verordnung über die Feuerbeschau werden daher ein Gemeindefeuerwehrdienstleister, sowie der Bezirkskaminkehrermeister und ein Beauftragter der örtlichen Feuerwehr, die betreffenden Gebäude besichtigen.

Vorhandene Feuerlöscher bitten wir zur Besichtigung bereitzuhalten.

Da diese Feuerbeschau dem vorbeugenden Brandschutz und somit der öffentlichen Sicherheit dient, bitten wir um Verständnis für diese Maßnahme.

## Abwasserabgabe Abgabepflicht für Kleininleiter

**Kleininleiter sind von der Abgabe für 2005 unter folgenden Voraussetzungen befreit:**

1. Wenn eine funktionsfähige Dreikammergrube vorhanden ist und dem Markt Isen bis spätestens 28.02.2006 ein Zahlungsbeleg über die im Jahr 2005 erfolgte Abfuhr des Klärschlammes in eine dafür geeignete Kläranlage vorgelegt wird.
2. Für Landwirte, wenn der Fäkalschlamm vom Landwirt auf eigenem Grund (Ackerland) ausgebracht und unterpflügt wird. Hierüber, und über das Vorhandensein einer funktionsfähigen Dreikammergrube mit Überlauf in die Güllegrube und ein Analysenbericht über den Fäkalschlamm ist beim Markt Isen bis spätestens 28.02.2006 eine Erklärung abzugeben bzw. vorzulegen. Landwirte, die dies bereits gemacht haben, brauchen diese Erklärung nicht mehr abgeben.

Bitte beachten: Nach der Leerung ist die Dreikammergrube vor erneutem Einleiten unbedingt mit Wasser aufzufüllen, damit der organische Zersetzungsprozess wieder einsetzen kann. Fäkalschlamm darf wegen des Rinderbandwurmes (Finnen) nicht auf Grünland und Feldfutteranbaufläche eingebracht werden. Daher ist auf eine regelmäßige Entleerung der Dreikammergrube (mindestens einmal jährlich) zu achten, damit der Fäkalschlamm nicht mit dem Überlaufwasser in die Güllegrube gelangt. **Fäkalschlammtransport von Nachbarn ist verboten! Landwirte dürfen nur den Schlamm aus der eigenen Dreikammergrube auf eigene Ackerflächen aufbringen und unterpflügen.**

## Änderung im Fahrplan der Linie 505

Der MVV hat mitgeteilt, dass zur Sicherung von S-Bahnanschlüssen seit 06.02.2006 die Fahrt der Linie 505 (Mittbach bisher ab 7.12 Uhr) um 5 Minuten früher gelegt wurde.

Bitte beachten Sie den beigefügten Fahrplan.

## Mikrozensus 2006 im Januar gestartet

**Interviewer bitten um Auskunft**

Auch im Jahr 2006 wird in Bayern wie im gesamten Bundesgebiet wieder der Mikrozensus, eine amtliche Haushaltsbefragung, durchgeführt. Nach Mitteilung des Bayerischen Landesamtes für Statistik und Datenverarbeitung werden dabei im Laufe des Jahres rund 55.000 Haushalte in Bayern von besonders geschulten und zuverlässigen Interviewerinnen und Interviewern zu ihrer wirtschaftlichen und sozialen Lage sowie in diesem Jahr zur Wohnsituation befragt. Für den überwiegenden Teil der Fragen besteht nach dem Mikrozensusgesetz Auskunftspflicht.

Im Jahr 2006 findet im Freistaat wie im gesamten Bundesgebiet wieder der Mikrozensus, eine gesetzlich angeordnete Stichprobenerhebung bei einem Prozent der Bevölkerung, statt. Mit dieser Erhebung werden seit 1957 laufend aktuelle Zahlen über die wirtschaftliche und soziale Lage

der Bevölkerung, insbesondere der Haushalte und Familien ermittelt. Der Mikrozensus enthält zudem noch Fragen zur Wohnsituation. Neben der Wohnfläche und dem Baualter der Wohnung werden unter anderem die Heizungsart und die Höhe der bezahlten Miete sowie die Nebenkosten erhoben. Die durch den Mikrozensus gewonnenen Informationen sind Grundlage für zahlreiche gesetzliche und politische Entscheidungen und deshalb für alle Bürger von großer Bedeutung.

Wie das Bayerische Landesamt für Statistik und Datenverarbeitung weiter mitteilt, ergaben sich mit Inkrafttreten des neuen Mikrozensusgesetzes 2005 grundlegende Neuerungen im Erhebungsverfahren. So fanden bereits im Jahr 2005 die Befragungen – anders als in den Vorjahren –

nun nicht mehr nur im Frühjahr, sondern ganzjährig von Januar bis Dezember statt. In Bayern sind demnach bei 55.000 Haushalten, die nach einem objektiven Zufallsverfahren insgesamt für die Erhebung ausgewählt wurden, wöchentlich mehr als 1.000 Haushalte zu befragen.

Das dem Mikrozensus zugrunde liegende Stichprobenverfahren ist aufgrund des geringen Auswahlsatzes verhältnismäßig kostengünstig und hält die Belastung der Bürger in Grenzen. Um jedoch die gewonnenen Ergebnisse repräsentativ auf die Gesamtbevölkerung übertragen zu können, ist es wichtig, dass jeder der ausgewählten Haushalte auch tatsächlich an der Befragung teilnimmt. Aus diesem Grund besteht für die meisten Fragen des Mikrozensus

eine gesetzlich festgelegte Auskunftspflicht.

Datenschutz und Geheimhaltung sind, wie bei allen Erhebungen der amtlichen Statistik, umfassend gewährleistet. Auch die Interviewerinnen und Interviewer, die ihre Besuche bei den Haushalten zuvor schriftlich ankündigen und sich mit einem Ausweis des Landesamts legitimieren, sind zur strikten Verschwiegenheit verpflichtet. Neben dem persönlichen Interview besteht natürlich für jeden Haushalt auch die Möglichkeit, den Fragebogen selbst auszufüllen und per Post an das Landesamt einzusenden.

Die Ergebnisse des Mikrozensus werden vom Landesamt regelmäßig veröffentlicht. Sie stehen nicht nur Politik, Verwaltung, Wissenschaft und Medien, sondern auch allen anderen Interessierten zur Verfügung.



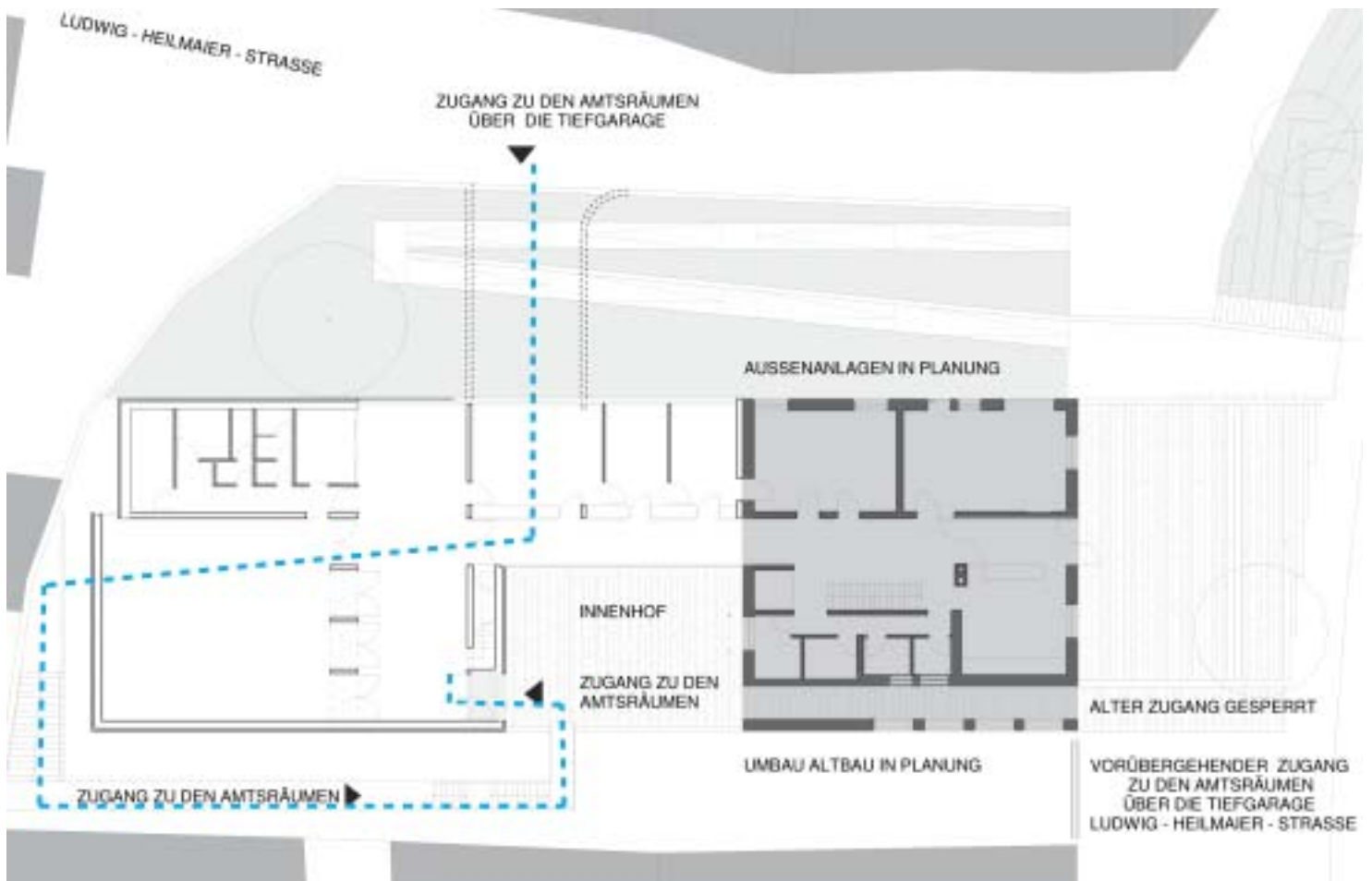
## Baustelle Rathaus

Ab sofort wird der Zugang zum Rathaus aus Sicherheitsgründen nur noch

über die Tiefgarage in der Ludwig-Heilmaier-Straße möglich sein. Dort bestehen auch Parkmöglichkeiten zum Erreichen des provisorischen Eingangs über den Innenhof des Neubauteils. Der Weg führt über den Treppenauf-

gang der Tiefgarage hinauf zum oberen Parkdeck und von dort über die provisorische Treppe hinauf zum Innenhof.

Über die Nebeneingangstür gelangt man in das Foyer (vgl. Skizze).



Im EG befinden sich rechter Hand das Einwohnermeldeamt, das Standesamt und die Kasse.

Im OG (Treppe nach dem Eingang rechts hinauf) befinden sich die Amtsräume des Bürgermeisters, des Vorzimmers und der Geschäftsleitung sowie das Rentenamt, die Kämmerei und das Bauamt.

## Voraussichtliche Sitzungstermine

*Dienstag, 21. Februar 2006*

Marktgemeinderat und bei Bedarf Bauausschuss

*Dienstag, 07. März 2006*

Marktgemeinderat und bei Bedarf Bauausschuss

*Dienstag, 21. März 2006*

Marktgemeinderat und bei Bedarf Bauausschuss

*Dienstag, 04. April 2006*

Marktgemeinderat und bei Bedarf Bauausschuss

## Personenstandsmeldungen



### Geburten

*Neumaier Daria Rhibanna Anastasia*  
Reit 1

*Perzl Marina*  
Pemmering, Fichtenstraße 8a

*Weingartner Benedikt Josef*  
Loiperstett 1

*Heemann Katinka Eleni Benedikta*  
Ziegelstätterstraße 9

*Heymann Maddox Damon*  
Feldstraße 27



### Eheschließung

*Tremmel Michaela und*  
*Eiglsperger Bernd*



### Jubilare

#### Den 80. Geburtstag konnten feiern:

*Zimmerer Josef*  
Westach 6

*Roth Anna*  
Mais 7

#### Den 85. Geburtstag konnte feiern:

*Pawelka Josef*  
Von-Eichendorff-Straße 21



### Sterbefälle

*Klein Horst*  
Am Sandberg 24a,  
im 68. Lebensjahr

*Maier Maria*  
Kreuzstraße 1a,  
im 80. Lebensjahr

*Sperr Josef*  
Buchsachen 9,  
im 89. Lebensjahr

## Nichtamtlicher Teil

### Bücherei Sankt Zeno

im Pfarrheim,  
Georg-Escherich-Str. 5

#### Öffnungszeiten:

**Freitag 14.30 bis 17.30 Uhr**

**Sonntag 10.00 bis 11.00 Uhr**

## Sonstiges

### Wasserhärten

Wasserversorger:	Härte:
Markt Isen	16,6° dH
	entspricht
	Härtebereich 3
Wasserzweckverb.	18,0° dH
der Mittbachgruppe	entspricht
	Härtebereich 3

## Mütterberatung

Jeden 1. Montag im Monat von  
14.00–16.00 Uhr im Gesundheits-  
amt Erding, Bajuwarenstraße 3,  
85435 Erding.

## Beratung für hör- und sprachauffällige Kinder im Gesundheitsamt Erding

Seit Jahren finden in regelmäßigen Abständen im Gesundheitsamt Erding pädoaudiologische Sprechstunden statt.

Die Beratung wird von einer Spezialistin (Pädoaudiologin) aus München durchgeführt.

Dabei handelt es sich um Hör- und Sprachauffälligkeiten, Lernprobleme, Legasthenie, Dyskalkulie (Rechen-schwäche).

Ziel der Beratung ist einmal, zu überprüfen und näher abzuklären, ob Behandlungsmaßnahmen, also eine Überweisung an den HNO-Arzt zur Einleitung einer Therapie notwendig sind.

Zum anderen ist sie aber auch eine gezielte heil- und sonderpädagogische Beratung, insbesondere zu Fragen der schulischen Eingliederung.

Die Früherfassung des hörgestörten Kindes ist das entscheidende diagnostische und therapeutische Prinzip der Beratung.

Leichte Hörstörungen werden nicht selten erst im Kindergartenalter erkannt. Wenn ein Kind allerdings nicht richtig hört, lernt es auch nicht richtig sprechen, die geistige und soziale Entwicklung ist dadurch ebenfalls eingeschränkt.

Beratungstermine für hör- und sprachgeschädigte Kinder für das Schuljahr 2005/2006:

Mittwoch, 15.03.2006
26.04.2006
24.05.2006
05.07.2006

Auskunft Gesundheitsamt  
Bajuwarenstraße 3  
85435 Erding  
Telefon 0 81 22/58-4 30

## Rentensprechtag 2006 der Deutschen Renten- versicherung im Landrats- amt Erding

Auskunft und Beratung  
Erding, Landratsamt,  
Alois-Schießl-Platz 8

Termine:

	27.02.2006
13.03.2006	27.03.2006
10.04.2006	24.04.2006
08.05.2006	22.05.2006
12.06.2006	26.06.2006
10.07.2006	24.07.2006
14.08.2006	28.08.2006
11.09.2006	25.09.2006
09.10.2006	23.10.2006
13.11.2006	27.11.2006
11.12.2006	

**Bitte melden Sie sich an:** spätestens eine Woche vor dem jeweiligen Termin unter Angabe Ihrer Versicherungsnummer im Sozialamt unter Telefon 081 22/58-13 98.

Bitte bringen Sie Ihre Versicherungsunterlagen und Ihren Personalausweis mit.

**Sämtliche Beratungen sind kostenfrei!**



### Notdienste

#### Praktische Ärzte

Wenden Sie sich im Bedarfsfall an den Ärztlichen Bereitschaftsdienst Bayern, Telefon 0 18 05/19 12 12.

Bei akuten, lebensbedrohlichen Erkrankungen an die Rettungsleitstelle Erding, Telefon 1 92 22.

#### Wochenenddienst der Zahnärzte

18./19. Februar  
ZÄ Brandstädter-Schäfer Eva-Maria  
Zöpfstraße 1, Dorfen  
Telefon 0 80 81/93 69 70

25./26. Februar  
Dr. Fauth Werner  
Attinger Straße 3, Taufkirchen  
Telefon 0 80 84/30 06

27./28.02.  
ZA Hoffmann Johannes  
Bajuwarenstraße 6, Erding  
Telefon 0 81 22/1 33 41

04./05. März  
ZÄ Pahl Sylvia  
Bischof-Josef-Straße 12, Isen  
Telefon 0 80 83/14 48

11./12. März  
ZÄ Götz Christa  
Von-Ketteler-Str. 13, Taufkirchen  
Telefon 0 80 84/22 33

18./19. März  
ZÄ Wirth Viola  
Am Wasserturm 2, Erding  
Telefon 0 81 22/9 10 74

#### Apotheken

- Die aktuellen Notdienste sind an der St. Zeno Apotheke und an der Isen Apotheke ausgehängt.
- Die aktuellen Dienstbereitschaften der Apotheken können Sie auch der Tagespresse entnehmen.
- Neuer Telefonservice der Apotheken  
Telefon 1 18 33 – Weitervermittlung zum Apothekennotdienst von aponet.de (einmalig 20 ct zzgl. 99 ct/min., sowie nach Weitervermittlung 99 ct/min.)

### HELFEN AUCH SIE HELFEN – RETTEN AUCH SIE LEBEN – SPENDEN AUCH SIE BLUT

#### Mittwoch, 01. März 2006

15.30 bis 19.45 Uhr  
Grund- und Hauptschule Isen,  
Bräuanger 1

#### Donnerstag, 02. März 2006

15.30 bis 19.45 Uhr  
Grund- und Hauptschule Isen,  
Bräuanger 1

Blutspendedienst,  
Städtisches Klinikum München GmbH  
Dachauer Straße 90,  
80335 München,  
Telefon 0 89/2 33-3 75 04

## Bayerisches Rotes Kreuz Kreisverband Erding

Erste Hilfe Kurse „Lebensrettende Sofortmaßnahmen“ im Feuerwehrgerätehaus Isen, Münchner Str. 56

#### Termine:

Kurs 2:  
10.04.2006 19.00 – 22.00 Uhr  
12.04.2006 19.00 – 22.00 Uhr

Kurs 3:  
12.06.2006 19.00 – 22.00 Uhr  
14.06.2006 19.00 – 22.00 Uhr

Kurs 4:  
09.10.2006 19.00 – 22.00 Uhr  
11.10.2006 19.00 – 22.00 Uhr

Anmeldung beim Bayerischen Roten Kreuz in Erding, Telefon 0 81 22/97 62-0, Montag bis Donnerstag von 8.00 bis 12.00 Uhr und von 13.00 bis 17.00 Uhr, Freitag von 8.00 bis 12.00 Uhr.



### Nachbarschaftshilfe Isen – Lengdorf – Pemmering

Die Nachbarschaftshilfe Isen / Lengdorf / Pemmering ist die Antwort auf den steigenden Hilfebedarf alter, kranker, behinderter oder hilfsbedürftiger Menschen, die sich nicht mehr selbst versorgen können oder durch Krankheit, Unfall usw. in plötzliche Notsituationen gekommen sind.

Wir, die Nachbarschaftshilfe des Pfarrverbands, möchten dazu beitragen, die vielseitigen Nöte der Menschen in unserem Pfarrverband zu lindern.

Wir bieten Hilfe an für:

- Fahrdienste (z. B. Gottesdienst, Arzt, Krankenhaus, Veranstaltungen)
- Betreuung für Senioren und Kranke
- Familienhilfe (z.B. Einkaufen, Essen auf Rädern, Kinderbetreuung)
- Betreuung Schwerstkranker

- Begleitung von Sterbenden und deren Angehörigen durch eine ausgebildete Hospizhelferin

Nach Möglichkeit werden Sie von Ihnen bekannten Mitgliedern des Pfarrverbandes betreut. Alle Informationen werden natürlich streng vertraulich behandelt; die Mitarbeiter unterliegen der Schweigepflicht.

Anfragen erbitten wir möglichst frühzeitig an unsere ehrenamtlichen Einsatzleiter:

Isen:  
*Patrizia Brambring,*  
 Telefon 0 80 83/85 29

Lengdorf:  
*Hilde Rübensaal,*  
 Telefon 0 80 83/82 50, Montag bis Freitag 7.00 bis 8.30 Uhr  
 Pemmering:  
*Erika Huber,*  
 Telefon 0 81 24/17 60

Möchten Sie unsere Nachbarschaftshilfe durch Ihre Hilfe unterstützen? Zögern Sie nicht und setzen Sie sich mit unseren Einsatzleitern in Verbindung!

**Essensausfahrer für den Bereich Isen dringend gesucht! Telefon 0 80 83/85 29.**

### Hauswirtschaftsservice im Landkreis Erding

Geboten werden Serviceleistungen rund um den Haushalt: z. B. Gartenarbeiten, Kochen und Backen, Bügeln und Putzen, Versorgen, Betreuen. Kompetente Hilfe bekommen alle, die sich den Service leisten wollen und/oder die kurzzeitig jemand brauchen bedingt durch Krankheit, Alter oder Arbeitsbelastungen. Wir sind Fachkräfte mit hauswirtschaftlicher Ausbildung: Hauswirtschaftsmeisterinnen, Hauswirtschaftlerinnen, Fachhauswirtschaftlerinnen für pflegebedürftige Menschen. Prospekte mit näheren Informationen liegen im Rathauseingang auf.

Ansprechpartner/Vermittler:  
*Maria Neumair,*  
 Hochstraße 22  
 Schwaig, 85445 Oberding,  
 Telefon/Telefax 0 81 22/2 06 55  
 oder 01 70/4 35 06 78

## Vereinsmitteilungen



**Isener  
Bauernmarkt**

**in der Raiffeisenstraße 2**

**Der Verkauf nach der Winterpause startet am Freitag, 3. März 2006.**

*Neue Öffnungszeiten:  
9.30 bis 14.30 Uhr*

**Sonntag, 12. März 2006**

❁ **Frühlingsfest** ❁

**von 10 bis 16 Uhr**

Für Ihr leibliches Wohl ist  
bestens gesorgt  
mit Weißwurstfrühstück,  
Mittagstisch,  
Kaffee und Kuchen.

Überraschungsprogramm  
für Kinder



**Freiwillige  
Feuerwehr Isen**

### Gefahren auf dem Eis

Sonnenstrahlen glitzern auf dem Eis und laden zum Spaziergang oder zum Schlittschuh fahren ein – und verbergen die Gefahren, die beim Auftauen der Eisfläche lauern. Nach dem knackigen Frost der vergangenen Wochen wird es jetzt allenthalben wärmer. Wer sich trotzdem aufs Eis wagen will, sollte einige einfache Ratschläge beherzigen:

- Nehmen Sie Warnungen der örtlichen Behörden vor dem Betreten von Eisflächen sehr ernst!
- Vor allem an dunklen Stellen kann das Eis zu dünn sein – hier droht Einbruchgefahr.
- Wenn Sie bereits auf dem Eis sind und das Eis zu Brechen droht: Flach hinlegen, um das Gewicht auf eine größere Fläche zu vertei-

len und zum Ufer robben (möglichst wenig ruckartige Bewegungen).

- Vorsicht ist nicht nur bei verschneiter Oberfläche und bewachsenem Ufer geboten; auch an Ein- und Ausflüssen kann die Eisdicke plötzlich abnehmen. Prinzipiell sollten Sie nur Gewässer betreten, die Sie kennen.
- Wer einbricht, sollte versuchen, sich am Eis festzuhalten oder darauf zu ziehen. Wenn das Eis weiter bricht, kann man sich mit Fäusten oder Ellenbogen einen Weg zum Ufer frei schlagen.
- Helfer sollten sich nicht selbst in Gefahr bringen: Eigensicherung beachten (Leinen/Schwimmweste), nicht zu weit hinaus wagen.
- Wer zum Helfen die Eisfläche betritt, sollte dafür eine Unterlage (Leiter, Bretter) verwenden, um das Gewicht zu verteilen. Eine quer über die Einbruchstelle gelegte Unterlage macht es leichter, die eingebrochene Person zu retten. Ein Hilfsmittel können auch an Gewässern aufgehängte Rettungsringe sein.
- Gerettete in warme Decken hüllen, vorsichtig erwärmen, nicht als „Hausmittel“ mit Schnee abreiben.
- Unterkühlten Personen keinen Alkohol geben, stattdessen warmen Tee reichen.

Die sofortige Alarmierung der Hilfskräfte über die europaweit einheitliche Rufnummer 112 ist lebenswichtig, denn nur sie gewährleistet schnelle Hilfe durch Feuerwehr, First Responder und Rettungsdienst.

*Die Vorstandschaft*



**Freiwillige  
Feuerwehr  
Schnaapping**

### Einladung zur Jahreshauptversammlung

Am Donnerstag, dem **02. März 2006** findet im Gasthaus Büchlmann um 19.30 Uhr die Jahreshauptversammlung der Freiwilligen Feuerwehr Schnaapping statt.

Tagesordnung: Jahresberichte

Alle aktiven und passiven Mitglieder sind herzlich eingeladen.

*Die Vorstandschaft*

## Blaskapelle Isen e. V.

### Frühjahrskonzert der Blaskapelle Isen

Die traditionellen Frühjahrskonzerte der Blaskapelle Isen finden am Freitag und Samstag, den 17. bzw. 18. März 2006 jeweils um 20.00 Uhr in der großen Schulturnhalle von Isen statt. Wie schon im letzten Jahr ist auch der Besuch zur Generalprobe am Donnerstag, den 16. März möglich.

Das Programm enthält diesmal u. a. den „**Florentiner Marsch**“, die sinfonische Dichtung „**Die Moldau**“ von Bedrich Smetana, eine Originalkomposition für Blasorchester mit dem Titel „**Pilatus**“, Filmmelodien aus „**Batman**“ und dem Western „**Die glorreichen Sieben**“, die Titelmelodie aus „**Der rosarote Panther**“ und den Erfolgshit „**Music**“ von John Miles.

Das Konzertprogramm wird wie gewohnt durch Gesang, Lichteffekte und Dias auf einer Großleinwand untermauert.

Karten für das Konzert sind ab 11. März im Vorverkauf bei Schreibwaren Nußrainer (Telefon 08083/908171) und an der Abendkasse für 7 Euro (4 Euro ermäßigt für Schüler) erhältlich.

Der Eintritt für die Generalprobe am Donnerstag beträgt 4 Euro.

## Theaterverein Isen e. V.

### Spritzige Boulevardkomödie in der Faschingszeit mit dem Theaterverein Isen e. V.

„**Boeing-Boeing**“ –  
**Liebe nach Flugplan**

von

Marc Camoletti

Genau richtig zur närrischen Zeit im Erdinger Raum:

„Boeing-Boeing“, die neueste Komödie des Theatervereins Isen.

Die vielversprechenden Zutaten: Bernhard, der clevere Rechtsanwalt (Bernhard Thalhammer) und seine drei Verlobten, Stewardessen bei verschiedenen Airlines. Dieses „Perpetuum-Mobile der Liebe“, wie es Bernhards Freund Robert (Rainer Annuscheit) be-

wundernd tauft, funktioniert hervorragend mit Hilfe der treuen Haushälterin Berta (Christa Senden) und vor allem bei exakt eingehaltenen Flugplänen. So wissen die aparte Französin Jacqueline (Martina Nicolai), die gutbayrische Judith (Veronika Senden) und die spleenige Amerikanerin Janet (Sybille Brenninger) bis heute nichts voneinander.

Zu Bernhards Entsetzen geraten Flugpläne aber gelegentlich durcheinander. Robert findet selbst Geschmack an den Mädels und auch Berta beginnt auf ihr moralisches Anstandsbedürfnis zu pochen ...

Mit Marc Camolettis hinreißend spritziger Komödie, die weltweit über 30.000 Aufführungen erlebt hat und auch bereits verfilmt wurde, inszeniert Dorit Höhn ein Stück, das bestens in die Flughafenregion Erding passt und vor Nachahmung warnt oder inspiriert, je nach Managementfähigkeiten und Nervenkapazität ...

### Einen Zwerchfell strapazierenden, temporeichen Abend können Sie erleben am:

Freitag, 24. Februar um 20.00 Uhr  
Samstag, 25. Februar um 20.00 Uhr  
Sonntag, 26. Februar um 20.00 Uhr  
Freitag, 3. März um 20.00 Uhr  
Samstag, 4. März um 20.00 Uhr  
**Sonntag, 5. März um 16.00 Uhr**

im Klementsaal, Münchener Str. 3 in Isen.

Reservierung ab sofort per E-Mail unter stefanpanhauser@t-online.de

Kartenvorverkauf bei Raumausstattung Burgmair, Georg-Escherich-Straße zu folgenden Terminen: Freitag, 17. Februar und Freitag, 24. Februar jeweils von 16 – 18 Uhr;

Telefonische Reservierung unter Tel. 0175/1208557 gerne zu folgenden Zeiten: Samstag, 18. Februar; Samstag, 25. Februar und Samstag 4. März jeweils von 10–12 Uhr. Besuchen Sie auch die Homepage [www.theaterverein-isen.de](http://www.theaterverein-isen.de)

### Hilfe gesucht:

Unsere Leiterin der Bühnenflöhe (Kinder zwischen 8 und 13 Jahren) sucht dringend Verstärkung. Mitmachen kann jeder, der gerne mit Kindern Theaterstücke vorbereitet und freitags von 18.00 bis 19.00 Uhr Zeit hat. Auf einen Anruf freut sich Andrea Priesemuth unter 08083/908750

## Kurse/ Veranstaltungen

### Hebammenpraxis

#### Josita Kögler

Am Gries 33, Isen  
Telefon 08083/54379 oder  
0160/2875796

- Hilfe bei Schwangerschaftsbeschwerden
- Beratung
- Geburtsvorbereitung
- Babymassage
- Nachsorge
- Rückbildung

### Für werdende Mütter und Eltern

- Geburtsvorbereitung
  - Babypflege
  - Nachsorge
  - Rückbildungsgymnastik
- Hebammengemeinschaft „RUNDHERUM“,  
Siemensstraße 2, Dorfen,  
Telefon 08081/8681

### Künstlerei am St. Zeno-Platz

- laufend Kurse für Kinder und Erwachsene
  - Gestalten mit Ton und Ytong, Malen
- St. Zeno-Platz 3, 84424 Isen  
Telefon 08083/547240  
E-Mail: [gabriele.schlosser@gmx.de](mailto:gabriele.schlosser@gmx.de)

### Hallo Kinder aufgepasst !

Am **Freitag, 10. März 2006**, wird um **15.00 Uhr** im Freizeithaus vom Puppentheater Ronellis das Stück „Der Kasperle und das Zauberei“ aufgeführt.

## Das neue Semester beginnt!

Die Volkshochschule Landkreis Erding e. V. ist:  
Unabhängig, vielseitig, innovativ.

Wir bieten Kurse, Seminare und Vorträge aus den Bereichen:

- Sprachen, Schülerförderung
- Gesundheit
- EDV
- Gesellschaft, Beruf
- Kultur – Musik, Kunst, Handwerk
- Jobfit Erding plus

*Auskunft und Anmeldung:*

VHS Erding, Lethnerstraße 13, Telefon: 081 22/97 87-0,  
Fax: 081 22/97 87-3333, E-Mail: info@vhs-erding.de,  
Internet: www.vhs-erding.de.

## Abfallwirtschaft

### Häcksler kommt am Donnerstag, 06. April 2006

Anmeldung im Rathaus, 1. Stock, Zimmer 1.10 oder unter der Telefonnummer 08083/5301-13.

Als weitgreifende Maßnahme der Abfallvermeidung bietet der Landkreis Erding die Zerkleinerung von holzigen Gartenabfällen durch einen Großhäcksler an.

Um Missverständnisse und Pannen beim Einsatz des Landkreishäckslers zu vermeiden und einen reibungslosen Verlauf zu gewährleisten gibt das Landratsamt Erding einige wichtige Informationen.

Grundsätzliches:

- Grundsätzlich wird die Dienstleistung nur für private Hausgärten gewährt.
- Die maximale Häckseldauer beträgt pro Einsatzort 10 Minuten. Die Kosten für die darüber hinausgehende Einsatzdauer sind vom Leistungsempfänger direkt an den Häckslerunternehmer zu entrichten.
- Für die Zeit der angekündigten Dienstleistung sollte der Leistungsempfänger oder eine beauftragte Person zuhause sein und vorgekommene Unternehmerleistung per Unterschrift quittieren.

- Die Dienstleistung wird nur für Gartenabfälle aus Hausgärten erbracht. Für Forsthölzer kann diese Leistung nicht in Anspruch genommen werden!

Die folgenden Maßnahmen erleichtern den Häckslereinsatz:

- Die Zufahrt zum Einsatzort sollte entsprechend dimensioniert sein. Die Mindestzufahrtsbreite beträgt 2,5 m.
- Die zu häckselnden Haufwerke sollten nicht zu hoch aufgeschichtet sein.  
Faustzahl: 1,0m.
- Es dürfen keine Wurzelstöcke zum Häckseln bereitgestellt werden.
- Um das Häckselwerk nicht zu schädigen, ist darauf zu achten, dass sich keine Fremdstoffe in den Haufwerken befinden. Besonderes Augenmerk gilt hierbei Metallen und Steinen.
- Es ist nur verhältnismäßig frisches zeitnah angefallenes Material bereitzustellen.  
Ältere kompostähnliche Aufschichtungen sind ungeeignet.

Da der Häckseldienst über die Hausmüllgebühr finanziert wird, bittet das Landratsamt Erding um Verständnis für die zeitliche Begrenzung. Weitere Auskünfte erhalten Sie von der Abfallwirtschaft im Landratsamt Erding, Telefon 081 22/58-13 17 oder -11 51.

## Altmedikamente in die Apotheke

Bei der Rückgabe von nicht mehr benötigten Medikamenten oder Medikamenten, deren Verfalldatum überschritten ist, bitten wir folgendes zu beachten:

- ohne Umkarton und Beipackzettel (in den Papiercontainer)
- leere Medizinflaschen (z. B. von Hustensäften, Tropfen usw.) in den Glascontainer
- kein Injektionszubehör (z. B. Nadeln für Spritzen, Lanzetten zur Blutentnahme, Fertigspritzen) – kann im Hausmüll entsorgt werden
- kleine Mengen von Altmedikamenten können auch zum Hausmüll

## Kreismülldeponie Isen auch samstags geöffnet

Die Bürgerinnen und Bürger können auch am Samstagvormittag ihre Abfälle an der Kreismülldeponie Isen zu den üblichen Gebühren anliefern.

Damit haben auch viele Berufstätige die Möglichkeit Abfälle wie Haus- und Sperrmüll in ihrer Freizeit zu entsorgen.

## Mittwochnachmittags ist die Kreismülldeponie Isen geschlossen.

Die Öffnungszeiten:

**Montag, Dienstag, Donnerstag, Freitag: 7.30 bis 12.00 Uhr und 12.45 bis 16.30 Uhr**  
**Mittwoch: 7.30 bis 12.00 Uhr**  
**Samstag: 8.00 bis 12.00 Uhr**

Telefonisch ist die Deponie unter der Nummer 08083/14 59 erreichbar.

## Entleerungsrhythmus für Restmüll und Biotonne

Montag, 20. Februar 2006

Restmüll

Montag, 27. Februar 2006

Biotonne

Montag, 06. März 2006

Restmüll

Montag, 13. März 2006

Biotonne

Montag, 20. März 2006

Restmüll

**Bitte stellen Sie die Tonnen am Abholtag unbedingt ab 6.00 Uhr bereit!**

## Nächster Abholtermin

### „Gelber Sack“

Dienstag, 14. März 2006

Ausgabestelle für Gelbe Säcke ist die Kreismülldeponie Isen

- Bitte stellen Sie die Gelben Säcke am Morgen des Abholtages bis spätestens 6.00 Uhr bereit.
- Die Gelben Säcke sind vor dem Grundstück, unmittelbar an der Abfuhrstrecke, so zu platzieren, dass die problemlos und ohne Zeitverlust abgeholt werden können.
- Sollten die Säcke, aus welchen Gründen auch immer, am vorgesehenen Termin nicht abgeholt werden, bitte stehen lassen, sie werden dann am nächsten Tag abgeholt.

## Gebühren Elektrogeräte

Die Gebühr für selbstangelieferte Kühlgeräte beträgt:

- Haushaltskühlschränke 13,- €/St.
- Gefriertruhen 15,- €/St.
- Kühl-/Gefrierkombinationen 20,- €/St.

Größere als haushaltsübliche Geräte, z. B. gewerblich genutzte Kühltheken, werden nicht angenommen.

Die Gebühr für die Entsorgung von selbstangelieferten Elektronikschrottgeräten beträgt:

- 5,- € für CD-Player, Faxgeräte, Scanner, Drucker (klein), Tape-Decks, HiFi-Anlagen, Staubsauger, Verstärker, Registrierkassen, Video-recordern, PCs, kleine Fernsehgeräte und 15"-Monitore,
- 10,- € für Laserdrucker, Monitore 17" und 19" und Mikrowellen,
- 15,- € für 21"-Monitore, sowie Fernsehgeräte ab 50 cm Bildröhren
- 40,- € für Kopierer und ähnliche Geräte.

Bei Elektronikgeräten, die hier nicht aufgeführt sind, richtet sich die Gebühr vergleichbar nach Größe und Gewicht oben genannter Geräte.

Der Entsorgungskalender des Marktes Isen steht im Internet unter

[www. Entsorgungskalender.com](http://www.Entsorgungskalender.com)

zum Herunterladen zur Verfügung.

Die Gebühren sind bei Abgabe bar an das Betriebspersonal zu entrichten.

Kleingeräte wie Autoradios, Taschenrechner, Walkman u. ä. werden gebührenfrei angenommen.

Die Abgabe von Waschmaschinen, Wäscheschleudern, Elektroherden und Geschirrspülmaschinen ist gebührenfrei, da diese Geräte als Alt-eisen entsorgt werden können.

Die Annahme für Elektronikschrott und Kühlgeräten ist wie bisher bei der Mülldeponie zu den üblichen Öffnungszeiten möglich.

Weitere Informationen erhalten Sie von der Abfallberatung, Telefon 081 22/58-13 17.

## Altwarenmarkt in Erding-Aufhausen

Der Altwarenmarkt wird als Gebrauchtwarenkaufhaus „Rentabel“ an gleicher Stelle in Erding-Aufhausen, Moosweg 6 weitergeführt.

In der Stadt Freising betreibt die Caritas bereits seit einiger Zeit das „Gebrauchtwarenkaufhaus Rentabel“ mit Erfolg.

In dieses Arbeitsprojekt werden unter anderem Arbeitssuchende vermittelt, die in das Berufsleben wieder integriert werden.

Die ARUSO Erding und der Landkreis Erding unterstützen die Caritas bei der

Durchführung dieses gemeinnützigen Projektes.

Zusätzlich zum bisherigen Angebot werden auch Secondhand-Textilien angeboten.

Telefonisch erreichbar ist das Rentabel unter der alten Telefonnummer 081 22/1 25 37.

## Die neuen Öffnungszeiten:

Mittwoch:

10.00 Uhr bis 17.00 Uhr

Freitag:

12.00 Uhr bis 18.00 Uhr

Samstag

09.30 Uhr bis 12.30 Uhr

## Nächste Problemmüllsammmlung

Montag, 27. März 2006, von 9.15 bis 10.15 Uhr, Isen, am Volksfestplatz



## Impressum:

### Marktblattl des Marktes Isen:

Verantwortlich für den Inhalt:

Der Bürgermeister des Marktes Isen,

Münchner Straße 12, 84424 Isen, Telefon 080 83/53 01-0.

Druck: Nußrainer Isen, Tel. 080 83/53 14-0.

Auflage: 2200 Stück

**505****Mittbach - Isen - Markt Schwaben****505****Gültig ab 06. Februar 2006****An Samstag, Sonn- und Feiertag verkehrt Anruf-Liniertaxi 5050; Anmeldung unter Telefon 08121/31 41****Montag - Freitag**

		☐		☐		☐		☐		☐		☐		
<b>VERKEHRSHINWEIS</b>														
IS	Mittbach	6.38	7.07					13.12	13.32			16.32		
IS	Pammering	6.40	7.09					13.14	13.34			16.34		
IS	Burgrain, Burgstraße	6.42	7.11					13.16	13.36			16.36		
IS	Burgrain, Ortmitte	6.43	7.12					13.17	13.37			16.37		
IS	Od / Stock, Abzw.	6.46	7.15					13.20	13.40			16.40		
IS	Urt-Mühle		7.13					13.18	13.38			16.38		
IS	Isen, Steinlandstraße		7.14					13.19	13.39			16.39		
IS	Isen, Hochstraße	5.14	6.03	6.50	7.15	8.00	11.40	13.20	13.40	14.40	16.40	17.10		
	S67Erding	ab						10.54		12.54		16.14		
	S67Isen, Rathaus	an						17.24		13.24		16.44		
	S67Dorfen, Bahnhof	ab	6.20								13.58	15.58		
	S67St. Wolfgang	ab	6.30			8.28					14.08	16.08		
	S67Isen, Rathaus	an	6.42			8.40					14.20	16.20		
IS	Isen, Rathaus	5.18	6.05	6.52	7.17	8.02	11.42	13.22	13.42	14.42	16.42	17.12		
	S67Isen, Rathaus	ab	6.13									17.40		
	S67Erding	an	6.43									18.17		
	S67Erding, Krankenhaus Nordan				6.02									
	S67Isen, Rathaus	ab			7.26					13.24		16.44	17.24	
	S67Dorfen, Bahnhof	an			7.47					13.45		17.05	17.45	
IS	Ganzenöd	5.19	6.08	6.55	7.20	8.05	11.45	13.25	13.45	14.45	16.45	17.15		
BU	Kaltenbach (Lkr. ED)	5.22	6.11	6.58	7.23	8.08	11.48	13.28	13.48	14.48	16.48	17.18		
BU	Buch-Vorläut	5.23	6.12	6.59	7.24	8.09	11.49	13.29	13.49	14.49	16.49	17.19		
BU	Buch am Buchrain	5.24	6.13	7.00	7.25	7.20	9.10	11.50	13.30	13.50	14.50	16.50	17.20	
BU	Haidberg, Abzw.	5.25	6.14	7.01	7.26	7.21	9.11	11.51	13.31	13.51	14.51	16.51	17.21	
BU	Lospending, Abzw.	5.26	6.15	7.02	7.27	7.22	9.12	11.52	13.32	13.52	14.52	16.52	17.22	
PA	Hartholen	5.28	6.17	7.04	7.29	7.24	9.14	11.54	13.34	13.54	14.54	16.54	17.24	
PA	Reiholen	5.30	6.19	7.06	7.31	7.26	9.16	11.56	13.36	13.56	14.56	16.56	17.26	
FO	Forstern, Gewerbegebiet				7.27									
FO	Forstern, Hauptstraße				7.29									
FO	Forstern, Wendelsteinstraße				7.30									
FO	Karlsdorf				7.32									
FO	Harthorn				7.34									
PA	Pastetten, Rathaus	5.33	6.22	7.09	7.34	8.19	11.59	13.39	13.59	14.59	16.59	17.29		
PA	Pastetten, Karlsdorfer Straße	5.34	6.23	7.10	7.35	7.36	9.20	12.00	13.40	14.00	15.00	17.30		
PA	Zellern, Abzw.	5.35	6.24	7.11	7.36	7.37	9.21	12.01	13.41	14.01	15.01	17.31		
PA	Auerhülsein	5.36	6.25	7.12	7.37	7.38	9.22	12.02	13.42	14.02	15.02	17.32		
OF	Haidweg	5.38	6.27	7.14	7.39	7.40	9.24	12.04	13.44	14.04	15.04	17.34		
MS	M. Schwaben, Erdinger Str.	5.40	6.29	7.16	7.42	7.42	9.26	12.06	13.46	14.06	15.06	17.36		
MS	Markt Schwaben, Rathaus	5.41	6.30	7.17	7.44	7.45	9.27	12.07	13.47	14.07	15.07	17.37		
MS	Markt Schwaben	5.44	6.33	7.20	7.50	7.50	9.30	12.10	13.50	14.10	15.10	17.40		
	☐ Markt Schwaben	ab	5.45	6.38	7.29	7.56	9.38	12.18	13.56	14.16	15.16	17.46	18.26	
	☐ Ostbahnhof	an	6.03	6.58	7.45	8.18	8.18	9.58	12.38	14.18	14.38	15.38	17.38	18.18
	☐ Marienplatz	an		7.06		8.26	8.26	10.06	12.46	14.26	14.46	15.46	17.46	18.26

ZEICHENERKLÄRUNG: ☐ = an Schultagen, nicht Bus- und Beirat ☐ = an schulfreien Tagen, auch 23.12.2005, 24.02., 07.04., 02.06., 28.07., 12.09., 22.11.2006  
☐ = an Schultagen, nicht 23.12.2005, 24.02., 07.04., 02.06., 28.07., 12.09., 22.11.2006  
Alle Busfahrten innerhalb einer Gemeinde gelten als Kurzstrecke: IS = Gde. Isen BU = Gde. Buch am Buchrain PA = Gde. Pastetten FO = Gde. Forstern OF = Gde. Otterhofen MS = Gde. Markt Schwaben

**Hinweis:**

**Ab 06.02.2006 verkehrt die Fahrt Mittbach bisher ab 7.12 Uhr 5 Minuten früher ab allen Haltestellen; damit kann der S-Bahnanschluß zuverlässiger erreicht werden.**

Samstag, Sonn- und Feiertag kein Betrieb

**Am 24. und 31. Dezember kein Betrieb**

Änderungen vorbehalten

RVO Erding 08122/227296  
Regionalverkehr Oberbayern

